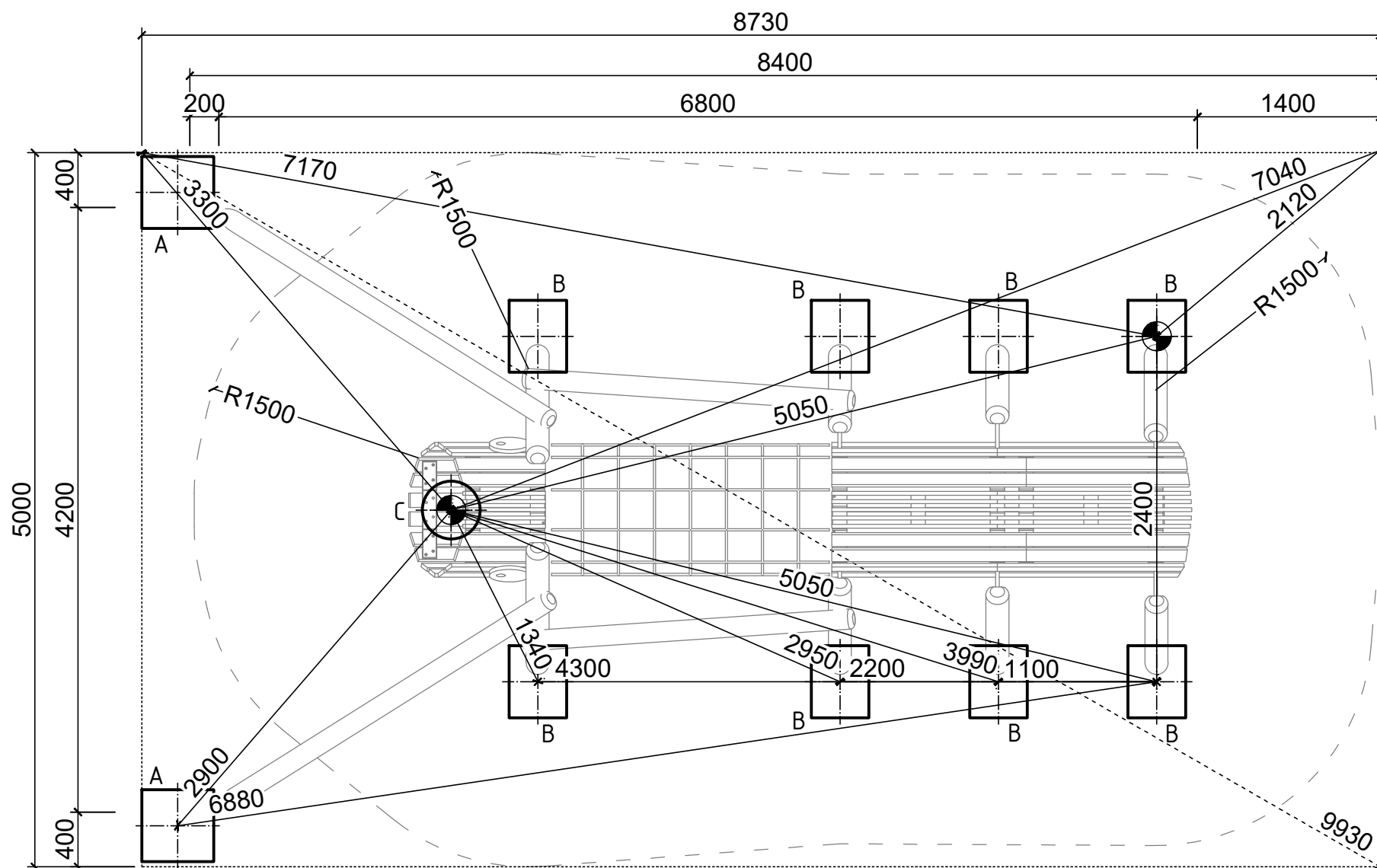
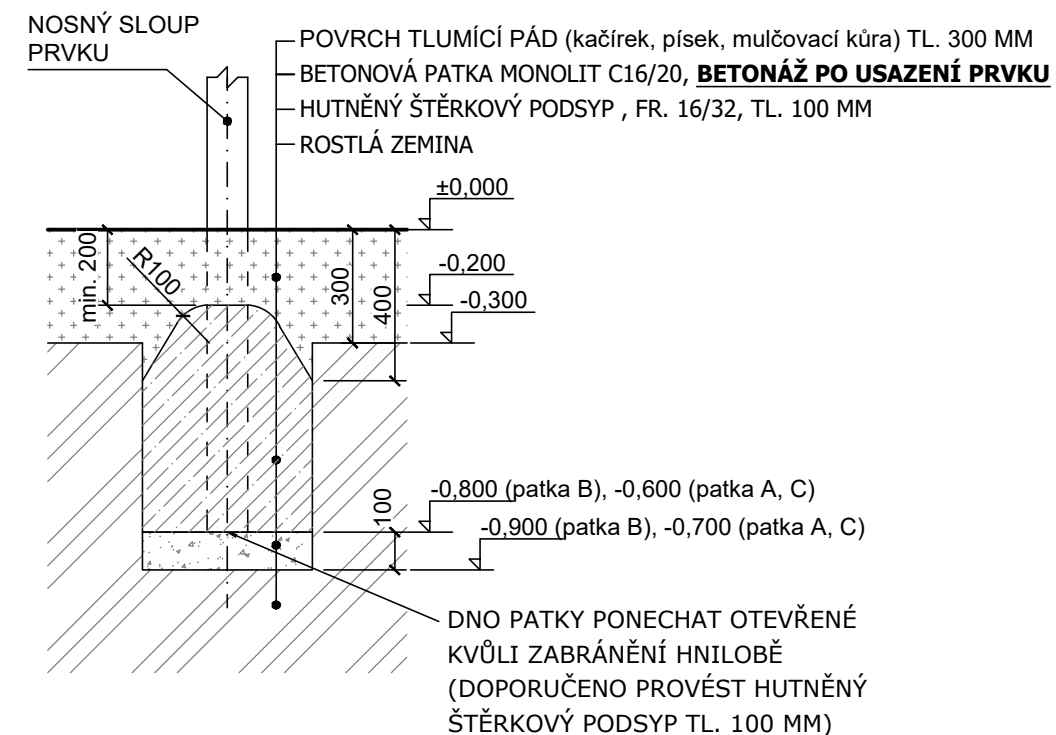


OSOvě SYMETRICKÝ
PRVEK



ŘEZ PATKOU

POVRCH TLUMÍCÍ PÁD - SYPKÝ MATERIÁL (kačírek, písek, mulčovací kůra) TL. 300 MM



ROZMĚRY ZÁKLADOVÝCH PATEK

A - 0,5 x 0,5 m, hloubka -0,70 m; horní hrana -0,2 m (2x)
 B - 0,4 x 0,5 m, hloubka -0,90 m; horní hrana -0,2 m (8x)
 C - \varnothing 300 mm, hloubka -0,70 m; horní hrana -0,2 m (1x)

$\pm 0,000$ = finální úroveň dopadové plochy

BETONÁŽ PO MONTÁŽI PRVKU (BETON C16/20)

Objem betonu min. 1,2 m³.

— — HRANICE DOPADOVÉ PLOCHY HERNÍHO PRVKU

----- MINIMÁLNÍ PROSTOR PRO INSTALACI PRVKU

⊙ VYTYČOVACÍ BOD

Zhutnění zemní pláně na E_{def2} min. 25 MPa!!!

	Formát	A3	Měřítko	1:50/1:20	List/Počet	1/1
	Datum	13.09.2023				
	Vytvořila	Ing. Helena Kratochvílová				
	Kontakt	helena@hriste.cz 777 715 094				
Název	STIKI spodní stavba		Výška pádu	1,3 m		
Číslo	WD-0302-00		Velikost dop. plochy	35 m ²		
			Povrch tlumící pád	KAČÍREK/PÍSEK/MULČ		